

이화엔클렉스 입체강의 시스템

최종 업데이트 : 2012. 11.20

1 | 오프라인 강의 (교실강의 현장강의 ...)

반드시 정해진 시간 / 장소에 출석하여 학습을 해야 하는 문제.

지난 강의는 다시 들을 수 없는 문제.

반복 학습이 불가능한 문제.



2 | 입체강의 시스템

“온 / 오프라인의 벽을 허물었다.”

온 / 오프 라인 강의의 장점만을 채택한 신개념 강의.

최신 트렌드를 반영 태블릿, 스마트폰을 이용 언제 / 어디서나 학습 할 수 있는 시스템.



LAB실



교실강의



사이버 홈강의



모바일강의

3 | 입체강의 시스템 활용

Episode 1

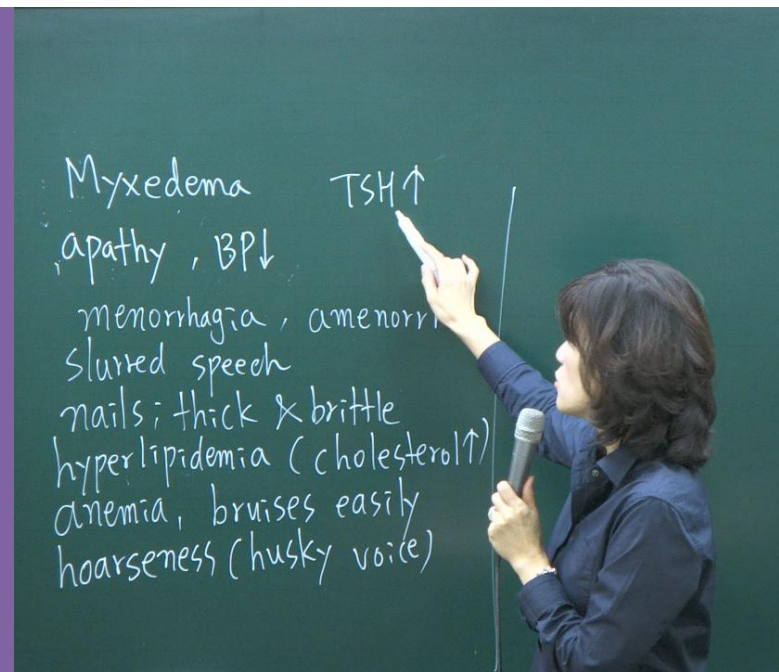
마음 다 잡고 학원에 출석.

교실강의는 매일 2회

Am.9:30

Pm.6:00

보강은 쾌적한 환경의 랩실 이용.



3 | 입체강의 시스템 활용

Episode 2

학원을 결석..

사이버 홍강의

PC, 노트북만 있다면... 언제 어디서나 OK

수강생 정보

이름 : 운영자(ewharn01)

라이브 기수 : 34기

수강기간 : 2012-01-09 ~ 2013-06-10

로그아웃

← 2012. 11월 →

일	월	화	수	목	금	토
				1 (MS2) 보강신청	2 (MS1) 보강신청	3
4	5 (OB) 보강신청	6 (PED) 보강신청	7 (PSY) 보강신청	8 (MS2) 보강신청	9 (MS1) 보강신청	10
11	12 (OB) 보강신청	13 (PED) 보강신청	14 (PSY) 보강신청	15 (MS2) 보강신청	16 (MS1) 보강신청	17
18	19 (OB) 보강신청	20 (PED)	21 (PSY)	22 (MS2)	23 (MS1)	24
25	26 (OB)	27 (PED)	28 (PSY)	29 (MS2)	30 (MS1)	

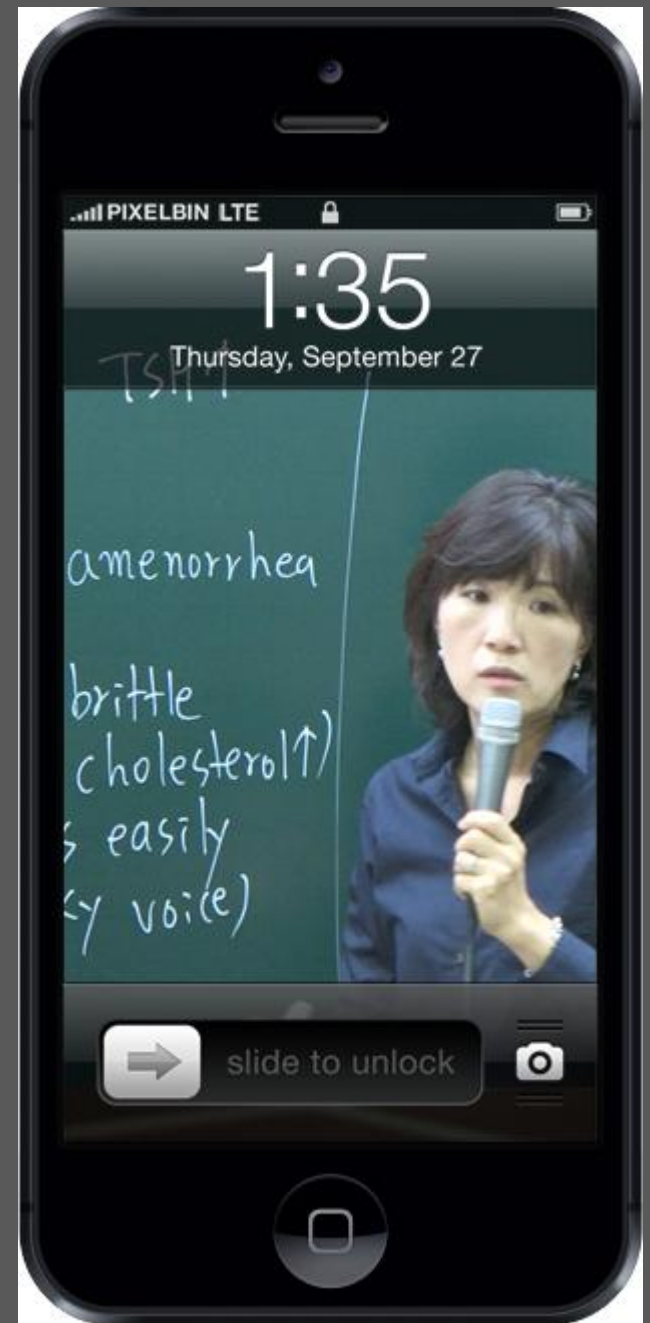
3 | 입체강의 시스템 활용

Episode 3

자투리 시간을 활용하는 방법.

태블릿, 스마트폰만 있으면 OK..

아주 약간의 학습 의지만 있다면 OK..



감사합니다.